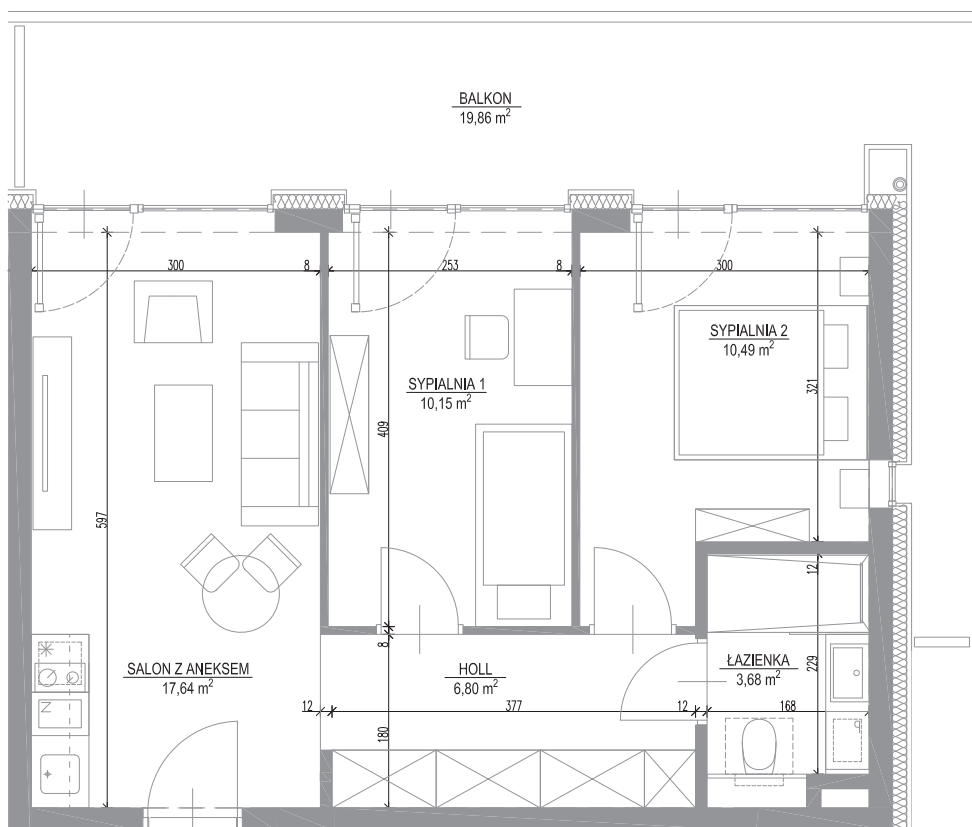




Wymiary podane na kartach lokalu są w stanie surowym (bez tynków).  
Powierzchnie apartamentów policzone wg normy PN-ISO 9836:1997.



**Shelter**  
HOTEL & APARTMENTS

Powierzchnia Piętro

**48,76m<sup>2</sup>** **2**

Budynek: **C3** Apartament: **A 03**

Sypialnia I	10,15 m <sup>2</sup>
Sypialnia II	10,49 m <sup>2</sup>
Łazienka	3,68 m <sup>2</sup>
Hol	6,80 m <sup>2</sup>
Salon z aneksem	17,64 m <sup>2</sup>

Balkon I	19,86 m <sup>2</sup>
----------	----------------------

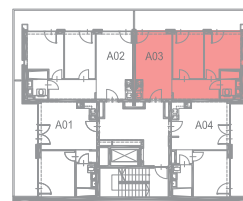
Przedstawiony rysunek (rzut lokalu) oraz wizualizacja zawiera jedynie przykładowy sposób aranżacji oraz wykończenia lokalu, a cena określona w umowie rezerwacyjnej oraz deweloperską objęte będzie wydane lokalu w stanie deweloperskim, określonym szczegółowo w prospekcie informacyjnym.

**Shelter**  
HOTEL & APARTMENTS

shellter@tlcinwest.pl

22 765 60 60

www.shellter.pl





Powierzchnia

Piętro

**48,76m<sup>2</sup>**

**2**

Budynek: **C3**

Apartament: **A 03**

Sypialnia I	10,15 m <sup>2</sup>
Sypialnia II	10,49 m <sup>2</sup>
Łazienka	3,68 m <sup>2</sup>
Hol	6,80 m <sup>2</sup>
Salon z aneksem	17,64 m <sup>2</sup>

Balkon I 19,86 m<sup>2</sup>

